



Kanton Zürich
Baudirektion
Tiefbauamt



Baustelleninfo

Jörg Altorfer, Betriebsleiter, Strassenregion 1, Unterhaltsbezirk 1
Rohrstrasse 45, 8152 Glattbrugg, Telefon 043 257 91 11, Mail joerg.altorfer@bd.zh.ch, www.zh.ch/tba

Glattbrugg, im Januar 2026

Otelfingen/Boppelsen: Boppelser-/Otelfingerstrasse vom 9. bis 13. Februar 2026 gesperrt

Sehr geehrte Damen und Herren

Aufgrund eines notwendigen Sicherheitsholzschlags (ca. 200 m³) wird die betreffende Strasse im Abschnitt zwischen Ellenbergstrasse in Otelfingen und Hofwiesenstrasse in Boppelsen für den motorisierten Individualverkehr (MIV) sowie für den Fuss- und Veloverkehr gesperrt. Die Arbeiten und die Sperrung sind erforderlich, um die Sicherheit für den Verkehr sowie für die Forstarbeiterinnen und Forstarbeiter gewährleisten zu können.

Die Sperrung dauert von Montag, 9. Februar, bis Freitag, 13. Februar 2026, jeweils von 8.00 bis 16.00 Uhr. Bei schlechtem Wetter kann es zu Verschiebungen kommen.

Während dieser Zeit bleibt die Strasse für den MIV sowie für den Fuss- und Veloverkehr gesperrt. Die Umleitung erfolgt grossräumig über Buchs. Der Busbetrieb ist jedoch weiterhin fahrplanmässig unterwegs und darf die Strecke passieren. Für den öffentlichen Verkehr entstehen somit keine Einschränkungen.

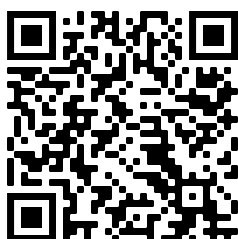
Wir sind bemüht, die Arbeiten so effizient wie möglich durchzuführen und die Auswirkungen auf Sie so gering wie möglich zu halten. Dennoch bitten wir um Ihr Verständnis für diese notwendige Sicherheitsmassnahme.

Wir danken für Ihr Verständnis. Bei Fragen und Anliegen stehe ich Ihnen gerne zur Verfügung.

Freundliche Grüsse

Tiefbauamt
Unterhaltsbezirk 1

Jörg Altorfer, Betriebsleiter



Eine Übersicht aller kantonalen Strassenbaustellen finden Sie unter www.zh.ch/strassenbaustellen

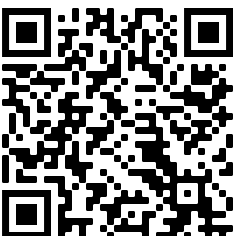
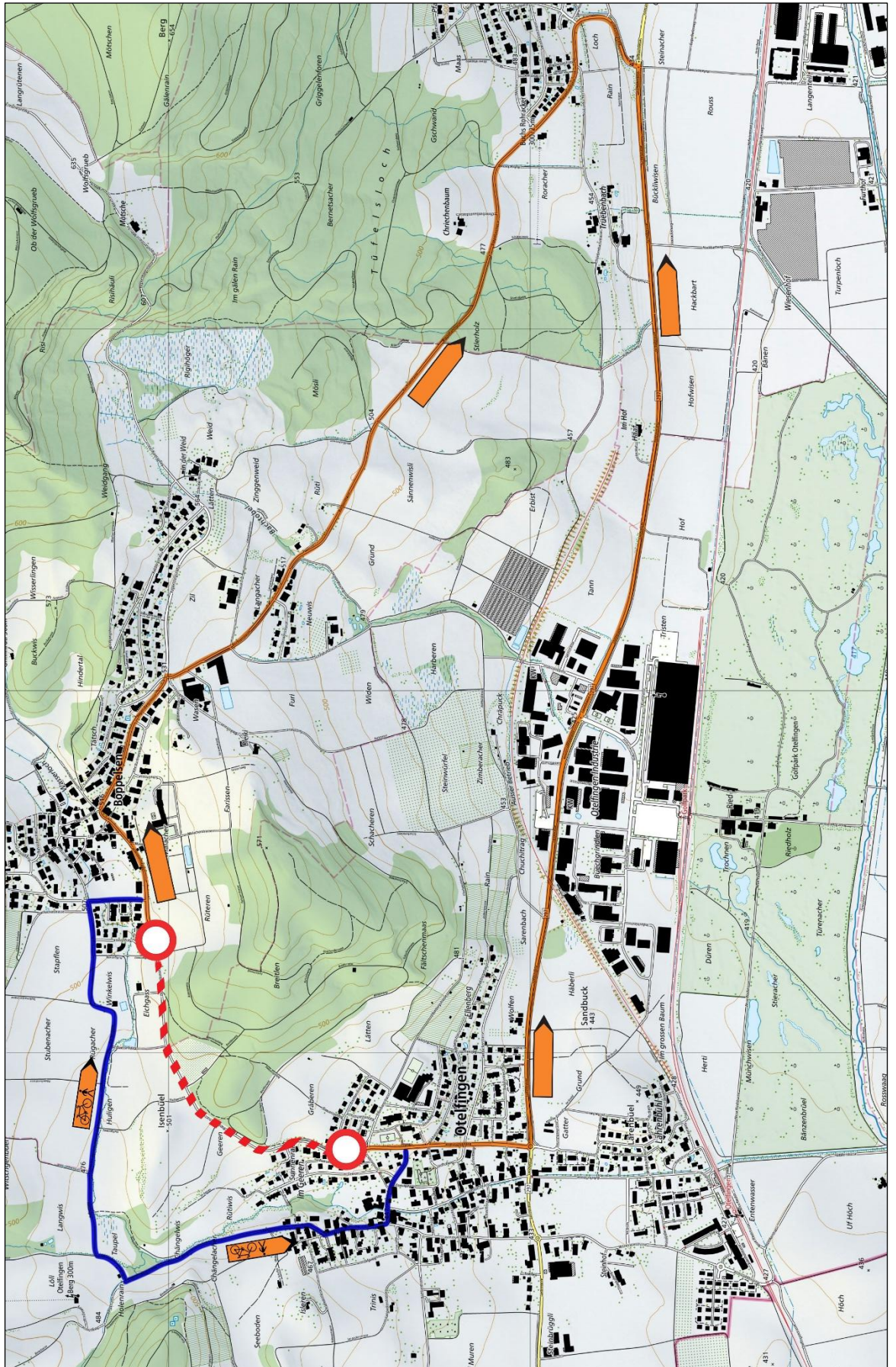


Kanton Zürich
Baudirektion
Tiefbauamt



Übersichtsplan

Das
sind
wir:



Eine Übersicht aller kantonalen Strassenbaustellen finden Sie unter www.zh.ch/strassenbaustellen