

Boppelsen, 18. November 2020

Schutzkonzept COVID 19 – für die Gemeindeversammlungen der Politischen Gemeinde und der Primarschulgemeinde in der Mehrzweckhalle der Primarschule

Geltungsbereich

Dieses Schutzkonzept ist gültig für die Gemeindeversammlungen der Politischen Gemeinde und der Primarschulgemeinde in der Mehrzweckhalle der Primarschule Boppelsen.

Ausgangslage

Dieses Schutzkonzept zeigt auf, wie im Rahmen der geltenden übergeordneten Schutzmassnahmen Gemeindeversammlungen stattfinden.

Allgemeine Schutzmassnahmen

Neben der aktuellen COVID-19-Verordnung des Bundesrats werden insbesondere folgende übergeordnete Grundsätze vollumfänglich eingehalten:

- Einhaltung der Hygieneregeln des BAG (Handdesinfektionsmittel stehen zur Verfügung)
- Nur gesunde Personen nehmen an dem Anlass teil. Wer sich krank fühlt, bzw. Symptome wie Fieber und Husten aufweist, muss dem Anlass fernbleiben

Konkretisierung der Schutzmassnahmen

- Die Turnhalle wird vor der Gemeindeversammlung ausreichend gelüftet
- Die Ein- und Ausgänge bzw. der Bevölkerungsfluss erfolgt gemäss beiliegenden Plänen; gekennzeichnet mit Absperrbändern (Malstäbe)
- Es besteht eine generelle Hygienemaskenpflicht auf dem gesamten Schulareal sowie während den Versammlungen (100 Masken der Primarschule / 100 Masken der Gemeindeverwaltung)
- Am Eingang werden die Teilnehmenden aufgefordert, die Hände zu desinfizieren und die bereitliegende Hygienemasken zu tragen, sofern sie keine eigenen dabei haben (zuständig: Gemeindeverwaltung)
- Die Kontaktdaten (Name, Vorname, Strasse, Telefonnummer) werden aufgenommen und die Personen einem Sektor (A-D) zugewiesen (zuständig: Gemeindeverwaltung)
- Die Bestuhlung erfolgt mit einem Abstand von 1,5 Meter
- Die Turnhalle wird in 4 Sektore eingeteilt (zuständig: Primarschule)
- Teilnehmende mit einem ärztlichen Attest zur Maskenbefreiung sitzen hinten links (von vorne aus)
- Das Mikrofon für die Redner (Bevölkerung) wird vorne platziert (Mikrofonständer) und mit einem Plastik geschützt. Das Mikrofon darf vom Redner nicht berührt werden. Ein Desinfektionsspray steht zur Verfügung.
- Die Präsentationen der Traktanden erfolgen mit dem vorhandenen Beamer der Primarschule

Nicht Stimmberechtigte und Presse

Die Gäste und die Presse sitzen ganz hinten mit einem Abstand von 1,5 Meter (Maskenpflicht).

Solidarität

Alle Teilnehmenden zeigen sich solidarisch und halten die Regeln des Schutzkonzeptes mit hoher Eigenverantwortung ein.

Verantwortung

Für die Einhaltung des Schutzkonzeptes sind die Schulpflegepräsidentin Sabine Cantaro, und der Gemeindepräsident Hans-Heinrich Albrecht, verantwortlich.

GEMEINDERAT BOPPELSEN



Hans-Heinrich Albrecht
Gemeindepräsident



Michaela Egloff
Gemeindeschreiberin

☐ = 6x Behörden

☐ = Desinfektion

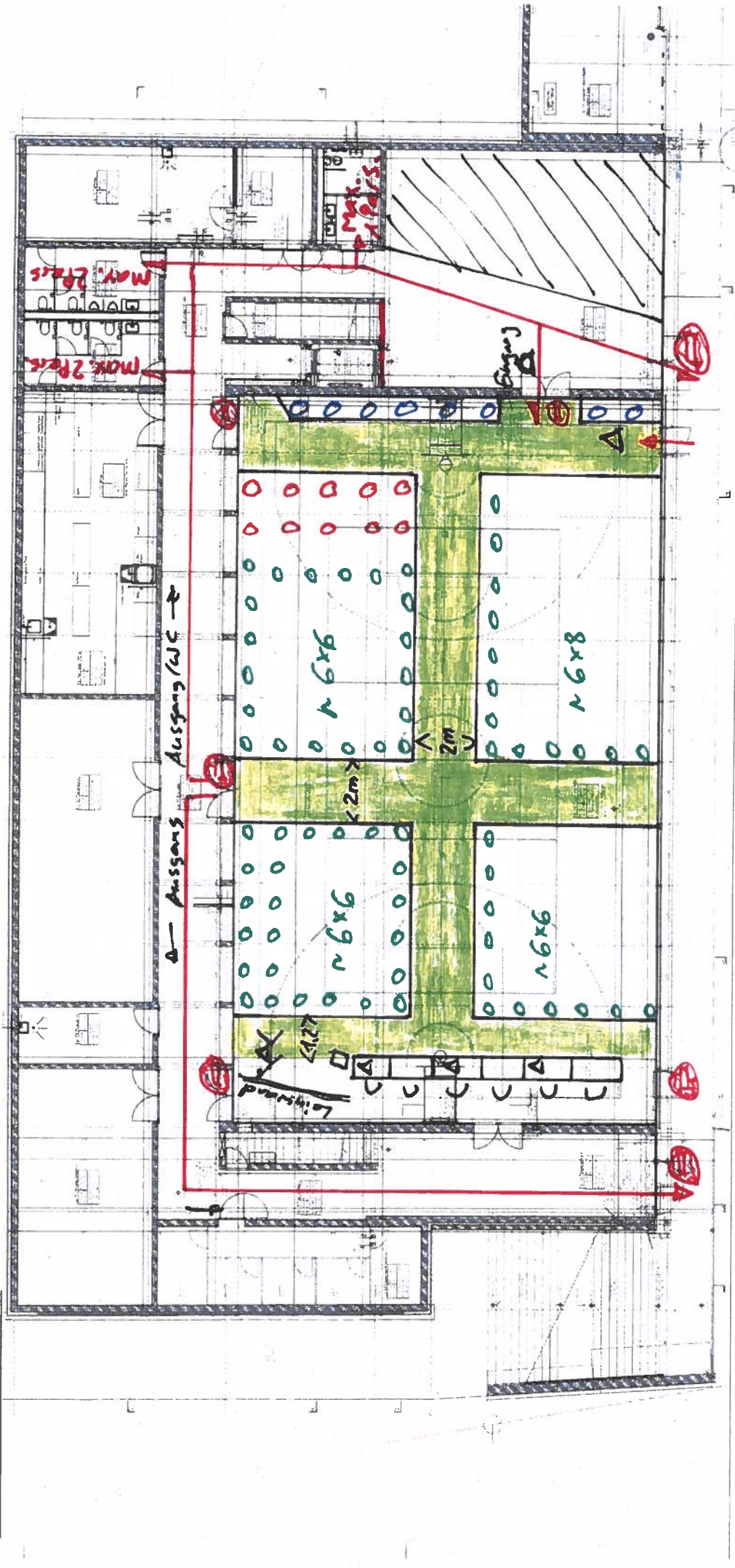
☐ = Mikrophon Bevölkerung (Plastik, Des.spray)

☐ = Rednerpult Behörden

○ = Maskenbekleidung mit ärztl. Attest Abstand 1,5m

○ = Nicht Stimmrecht (Gäste, Presse usw.) Abstand 1m

○ = Bevölkerung Abstand 1m mit allg. Maskenpflicht



Ausgang

Ausgang

Ausgang

Feuerwehruzufahrt

Malacherstrasse

450

902

B20150

944

Fussweg

pp Brandwache

Eingang

Eingang

Schulhaus Malacher

167

Kindergarten

3m 500

