



Boppelsen, 25. September 2020

Schutzkonzept COVID 19 – für die Gemeindeversammlungen der Politischen Gemeinde und der Primarschulgemeinde in der Mehrzweckhalle der Primarschule

Geltungsbereich

Dieses Schutzkonzept ist gültig für die Gemeindeversammlungen der Politischen Gemeinde und der Primarschulgemeinde in der Mehrzweckhalle der Primarschule Boppelsen.

Ausgangslage

Dieses Schutzkonzept zeigt auf, wie im Rahmen der geltenden übergeordneten Schutzmassnahmen Gemeindeversammlungen stattfinden.

Allgemeine Schutzmassnahmen

Neben der aktuellen COVID-19-Verordnung des Bundesrats werden insbesondere folgende übergeordnete Grundsätze vollumfänglich eingehalten:

- Einhaltung der Hygieneregeln des BAG (Handdesinfektionsmittel stehen zur Verfügung)
- Nur gesunde Personen nehmen an dem Anlass teil. Wer sich krank fühlt, bzw. Symptome wie Fieber und Husten aufweist, muss dem Anlass fernbleiben

Konkretisierung der Schutzmassnahmen

- Die Turnhalle wird vor der Gemeindeversammlung ausreichend gelüftet
- Die Ein- und Ausgänge bzw. der Bevölkerungsfluss erfolgt gemäss beiliegenden Plänen; gekennzeichnet mit Absperrbändern (Malstäbe)
- Es besteht eine generelle Hygienemaskenpflicht (100 Masken der Primarschule / 100 Masken der Gemeindeverwaltung)
- Am Eingang werden die Teilnehmenden aufgefordert, die Hände zu desinfizieren und die bereitliegende Hygienemasken zu tragen (zuständig: Gemeindeverwaltung)
- Die Bestuhlung erfolgt mit einem Abstand von 1,0 Meter
- Die Turnhalle wird in 4 Sektore eingeteilt (zuständig: Primarschule)
- Auf die Aufnahme der Kontaktdaten der Teilnehmenden wird aufgrund der Hygienemaskenpflicht verzichtet
- Teilnehmende mit einem ärztlichen Attest zur Maskenbefreiung sitzen hinten links (von vorne aus). Abstand 1,5 Meter.
- Das Mikrofon für die Redner (Bevölkerung) wird vorne platziert (Mikrofonständer) und mit einem Plastik geschützt. Das Mikrofon darf vom Redner nicht berührt werden. Ein Desinfektionsspray steht zur Verfügung.
- Die Präsentationen der Traktanden erfolgen mit dem vorhandenen Beamer der Primarschule

Nicht Stimmberechtigte und Presse

Die Gäste und die Presse sitzen ganz hinten mit einem Abstand von 1,0 Meter (Maskenpflicht).

Solidarität

Alle Teilnehmenden zeigen sich solidarisch und halten die Regeln des Schutzkonzeptes mit hoher Eigenverantwortung ein.

Verantwortung

Für die Einhaltung des Schutzkonzeptes sind die Schulpflegepräsidentin Sabine Cantaro, und der Gemeindepräsident Hans-Heinrich Albrecht, verantwortlich.

GEMEINDERAT BOPPELSEN



Hans-Heinrich Albrecht
Gemeindepräsident

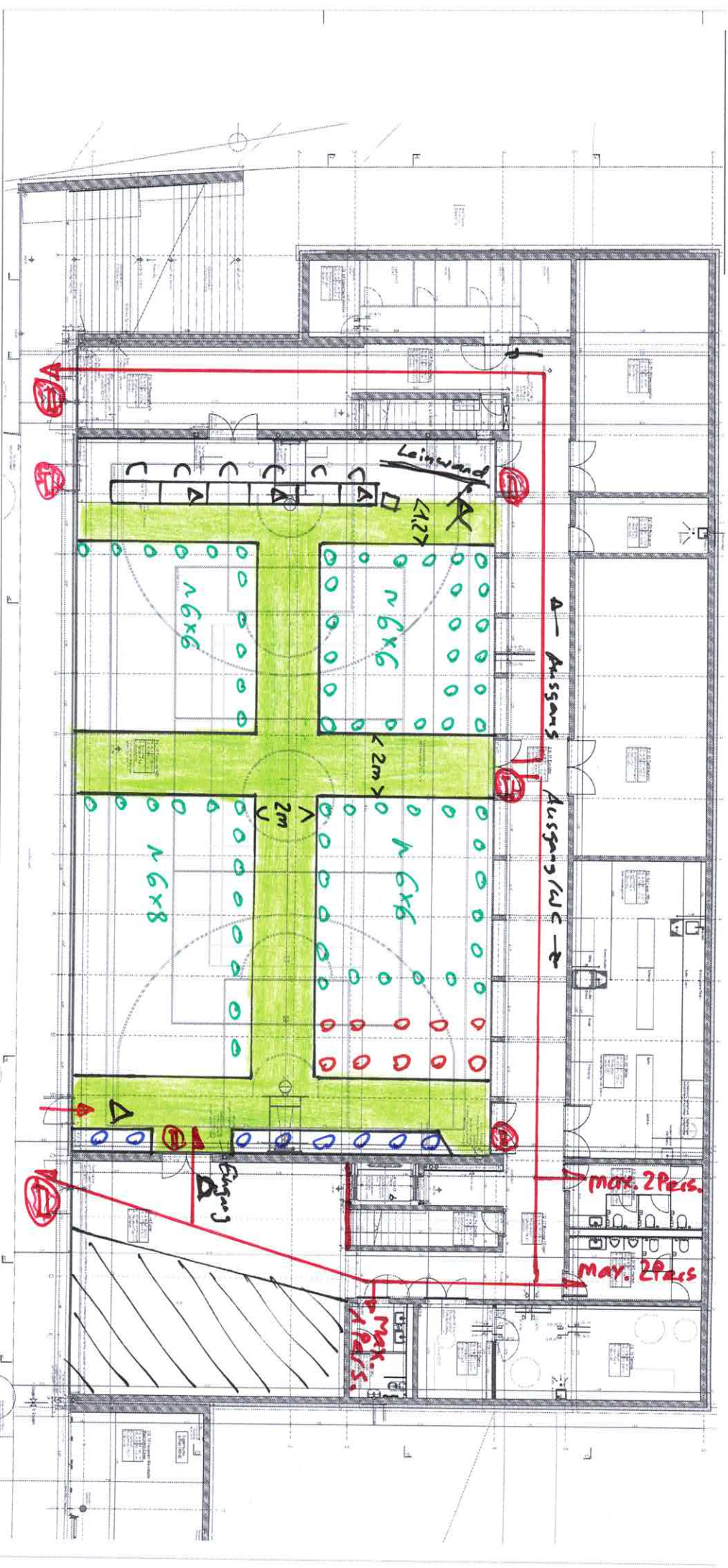


Michaela Egloff
Gemeindeschreiberin

6x Behörden

Δ = Desinfektion
 \surd = Mikropor Beuillierung (Plastik, Des.spray)
 \square = Rednerpult Behörden

\circ = Maskenbereif mit ärztl. Attest Abstand 1,5m
 \circ = Nicht Stimmberichtig (Gäste, Presse usw.) Abstand 1m
 \circ = Bevölkerung Abstand 1m mit allg. Taschenplisf



Ausgang

Eingang Ausgang

PP Brandwache

Eingang

Fussweg



Eingang

Feuerwehruzufahrt

